

Interreg

Fondo Europeo di Sviluppo Regionale

ITALIA SVIZZERA - ITALIE SUISSE - ITALIEN SCHWEIZ



UNIONE EUROPEA



AUTISMO. Un modello transfrontaliero di cura e inclusione



AUTISMO

Un modello
transfrontaliero
di cura e inclusione



Fondazione Bellora



Sistema Socio Sanitario

Regione
Lombardia
ASST Valle Olona



Fondazione
aRes
autismo risorse e sviluppo

Scuola universitaria professionale
della Svizzera italiana

SUPSI



Repubblica e Cantone
Ticino

CURA E INCLUSIONE

È nato un innovativo
progetto dedicato
ai bambini con Disturbi
dello Spettro Autistico
e alle loro famiglie



www.autismobellora.org

L'autismo oggi

Secondo i Centers for Disease Control and Prevention di Atlanta, l'autismo avrebbe oggi, un'incidenza di 1 caso ogni 59 nascite. Un aumento repentino e progressivo che richiede soluzioni sempre più strutturate e qualificate.



Un sogno con i piedi per terra

Il **Progetto Autismo** nasce per rispondere in modo innovativo ed efficace ad un bisogno sociale importante, riconosciuto anche dalla convenzione ONU sui diritti delle persone con disabilità.

Come accade in tutta Europa, anche nella nostra realtà territoriale transfrontaliera, i bisogni delle famiglie con bambini con Disturbi dello Spettro Autistico (ASD) sono in continuo aumento.

I servizi sanitari da soli non riescono più a rispondere in modo adeguato a questa crescente domanda di assistenza e sempre più famiglie si trovano sole, sommerse dai dubbi e dalle fatiche quotidiane.

Il Progetto Autismo contribuisce attivamente a:

- **Favorire il benessere e l'effettiva inclusione sociale di questi bambini così speciali.**
- **Migliorare la loro qualità di vita e quella della famiglia che li ama e li cresce.**

"I am different, not less"

diceva sempre Temple Grandin, una delle più famose personalità con diagnosi di autismo.

Ed è proprio nell'accoglienza, nella comprensione e nella valorizzazione di questa differenza che batte il cuore del Progetto Autismo.

Le best practice del progetto

1

La collaborazione fra ente pubblico e privato sociale per il bene comune.

Il Progetto Autismo prende vita dalla virtuosa partnership tra l'ente pubblico UONPIA (Unità Operativa di NeuroPsichiatria dell'Infanzia e dell'Adolescenza) Distretto di Gallarate e il privato sociale Fondazione Bellora ONLUS.

2

La creazione di un unico punto di riferimento per le famiglie.

Al senso di abbandono e disorientamento vissuto da molte famiglie il progetto contrappone un'unica unità di offerta alla quale affidarsi che concentra competenze, terapie, sostegno quotidiano, ascolto, calore e tanto riguardo per queste menti diversamente straordinarie.

3

L'applicazione di un approccio terapeutico multidisciplinare.

Le figure coinvolte sono molteplici: case manager, consulenti clinici, psicologi, pedagogisti, psicomotricisti, logopedisti, esperti della Comunicazione Aumentativa Alternativa (CAA), tecnici del comportamento, referenti casa-scuola.

4

La realizzazione di un nuovo centro all'avanguardia.

Per raggiungere questi ambiziosi obiettivi di cura, Fondazione Bellora ha avviato la rigenerazione architettonica di uno stabile collocato nel centro di Gallarate che verrà gradualmente trasformato nel centro terraLUNA, uno spazio polifunzionale di 10.000 mq, candidato a diventare punto di riferimento europeo nella presa in carico dell'autismo a 360° e luogo di alto profilo professionale, sociale e terapeutico, aperto al pubblico e unico nel suo genere.



ADOLESCENZA

terapie, attività in gruppo, laboratori, moduli formativi



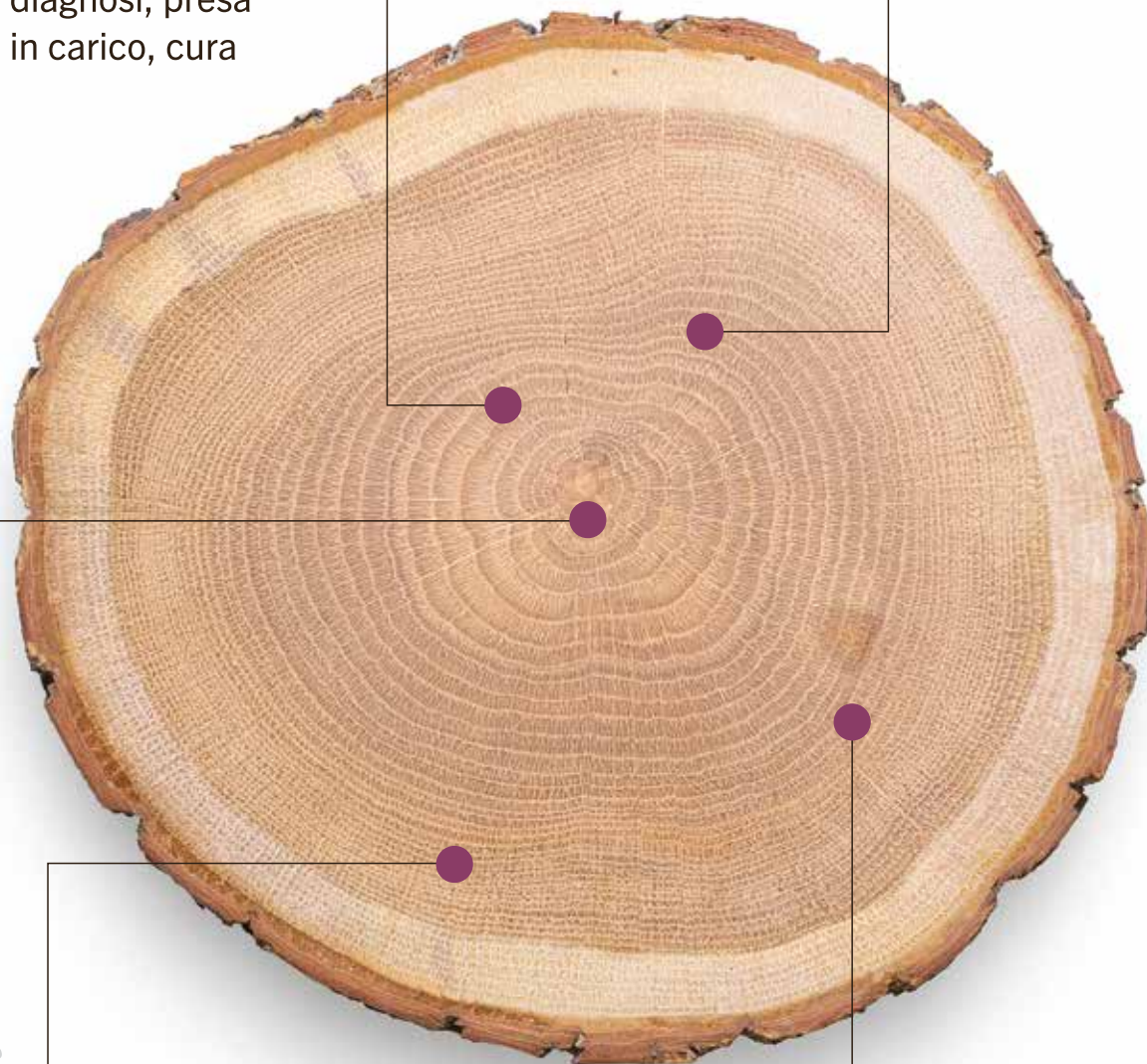
GIOVINEZZA

attività occupazionali, inserimento nel mondo del lavoro



INFANZIA

diagnosi, presa in carico, cura



DOPO DI NOI

soluzioni per quando la famiglia non c'è più



ETÀ ADULTA

soluzioni di abitare inclusivo

Accompagniamo tutto il ciclo di vita della persona con ASD, dall'infanzia all'età adulta.

Più persone formiamo...

Prendersi cura di un bambino con ASD richiede conoscenze specifiche.

Per raggiungere questa “maturità di sapere” occorre **investire in una formazione che sia il più possibile avanzata, specializzata e qualificata.**

Solo costruendo questo sapere, unito ad una sensibilità umana e ad uno sguardo particolare sulla diversità, il professionista potrà dare forma ai talenti che sono custoditi dentro ogni bambino con autismo, aumentando la sua autonomia nella vita e nel mondo.

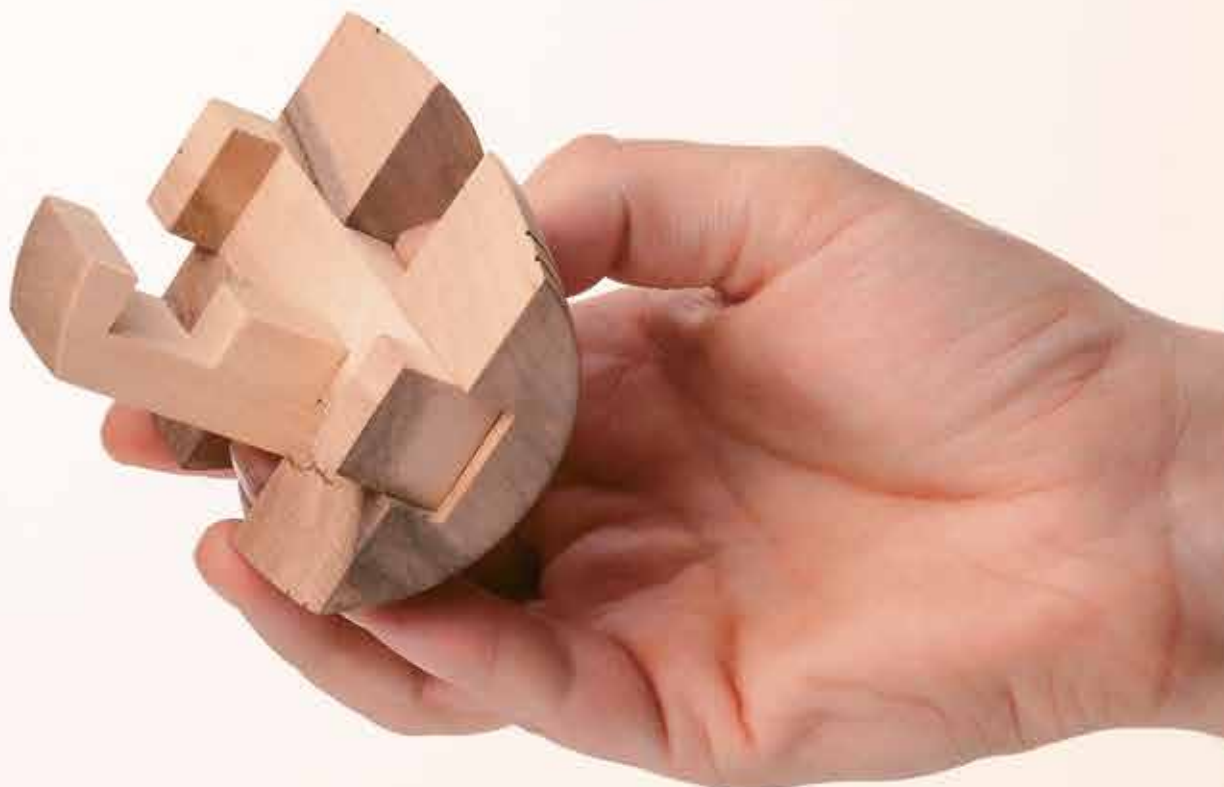
Allo stesso tempo, lavoriamo per **costruire una comunità di genitori, insegnanti e persone informate sull'autismo**, così da creare una rete che protegge e sostiene lo splendente valore di queste creature.



...più bambini con ASD aiutiamo

L'intera équipe riceve una formazione all'avanguardia fino al conseguimento del Diploma di **Tecnico di Analisi del Comportamento**.

Molte delle attività di formazione sono promosse da **IESCUM (Istituto Europeo per lo Studio del Comportamento Umano)**, un centro di ricerca e applicazione per gli interventi comportamentali che opera dal 2004 in Italia grazie ad un network di professionisti con un'approfondita ed aggiornata conoscenza del **metodo ABA** che prevede interventi intensivi e precoci basati sui principi dell'**Analisi Comportamentale Applicata**.





5.293 mq + 3.300 mq di cortile
la superficie totale del centro

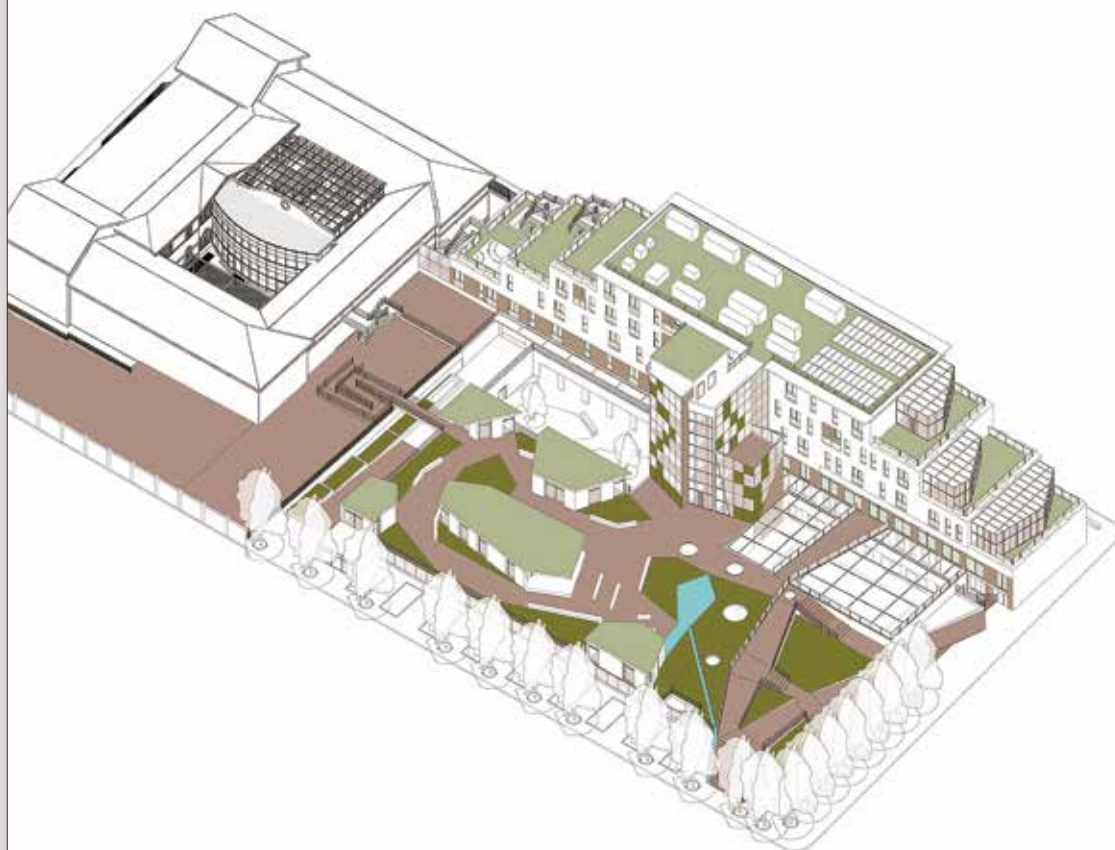
terraLUNA: il nuovo centro di eccellenza dedicato all'autismo

Un grande centro per una grande missione.

Il centro terraLUNA è il polo di riferimento specializzato nell'autismo che sta sorgendo nel cuore di Gallarate, nell'area dell'ex Istituto scolastico Bonomelli, di proprietà dell'Istituto di Sostentamento del Clero della Diocesi di Milano e acquisito da Fondazione Bellora nel giugno 2018.

Fondazione Bellora si è impegnata a riqualificare l'intero stabile, procedendo per lotti che verranno gradualmente realizzati nel tempo.

I lotti comprenderanno poliambulatori con 17 stanze di cura, sala polifunzionale (per formazione, convegni e incontri), zona bar e ristorante (aperti alla città e gestiti in collaborazione con ragazzi autistici), centro cottura, alloggi protetti per i giovani e gli adulti, laboratori per l'inclusione sociale, i tirocini e gli inserimenti lavorativi, palestra, piscina ed altre aree per le attività motorie, spazi ludici, laboratori d'arte e mestieri, un polo culturale con biblioteca, spazi per lettura, internet point, uno spazio per il co-working/community digitale, giardini e orti da coltivare insieme.



I partner del progetto

Un incontro virtuoso di competenze, principi e valori per dare vita ad un progetto che abbatta le barriere e costruisce una società più inclusiva, rendendo così un servizio all'intera collettività.



Bellinzona
Referente: Rosy Pozzi
www.fondazioneares.com

Bellinzona
www4.ti.ch

Scuola universitaria professionale
della Svizzera italiana

SUPSI

Manno
Referenti:
Michele Mainardi
Nicola Rudelli
www.supsi.ch



Fondazione
Bellora

Gallarate
Referente: Vanna Barca
www.autismobellora.org

Sistema Socio Sanitario



Regione
Lombardia
ASST Valle Olona

Busto Arsizio
Referente: Mariarosa Ferrario
www.asst-valleolona.it



Milano
www.iescum.org



Milano
Referenti:
Luisa Lovisolo - Michele Indovina
www.futuraeuropa.it



Sostieni la fine della costruzione del centro terraLUNA e le sue attività

Donando ci aiuti a:

Terminare la costruzione del centro, una grande casa dove i bambini autistici possono essere accompagnati amorevolmente in un percorso di crescente autonomia.

Riempire questo centro di attività, terapie e laboratori utili a sviluppare i talenti e il senso di appartenenza alla vita di questi bambini e ragazzi.

Portare sollievo e conforto ai genitori che trovano finalmente un punto di riferimento con professionisti capaci di alleviare la loro preoccupazione e la loro fatica.

Rendere vivi valori universali come l'inclusione, il rispetto e l'accoglienza della disabilità come "abilità diversa" da accompagnare con delicatezza, competenza e riguardo.

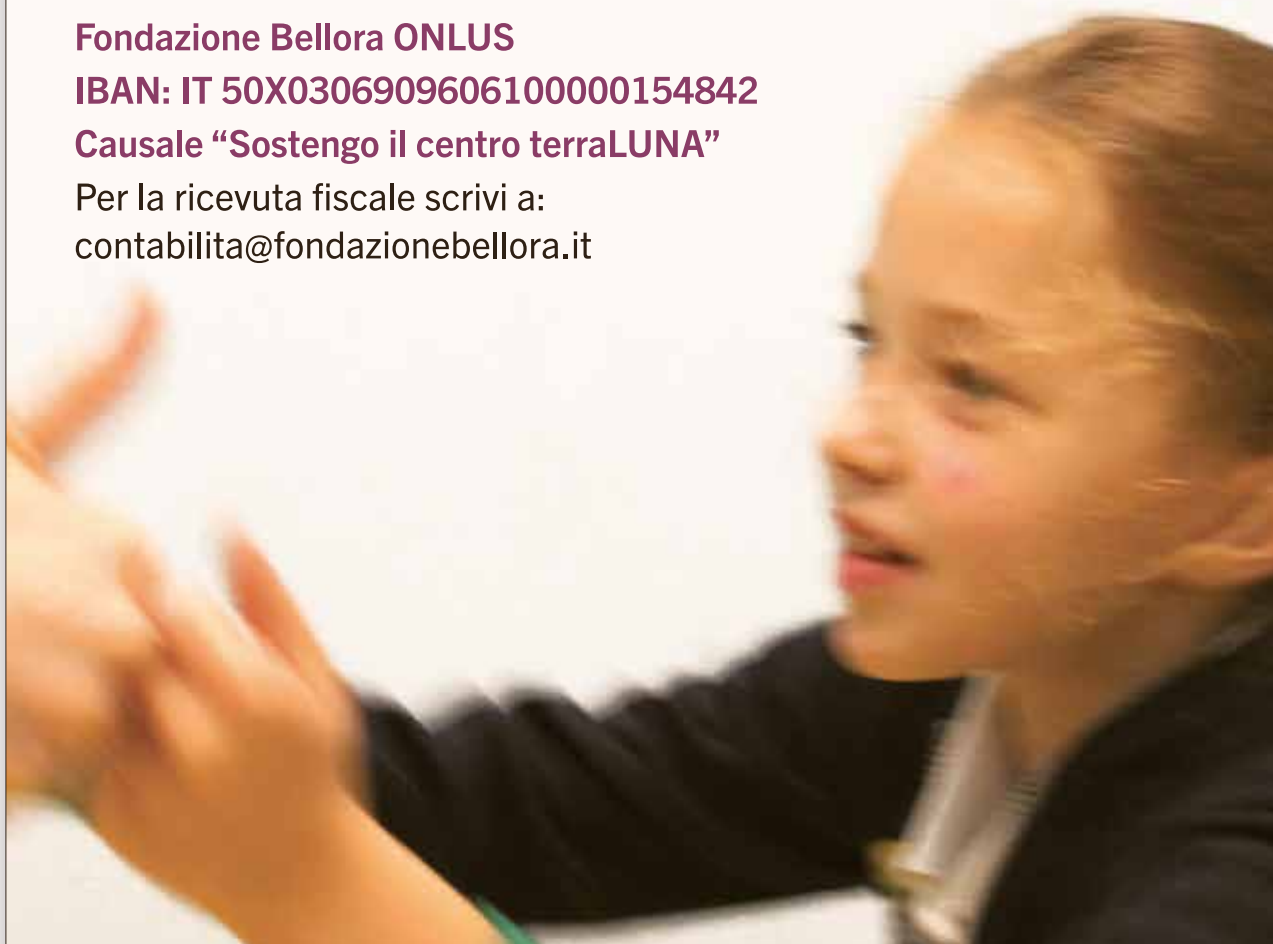
Donare è facile e veloce e puoi detrarre la tua donazione dalla dichiarazione dei redditi. Puoi donare attraverso bonifico bancario usando questi dati:

Fondazione Bellora ONLUS

IBAN: IT 50X0306909606100000154842

Causale "Sostengo il centro terraLUNA"

Per la ricevuta fiscale scrivi a:
contabilita@fondazionebellora.it



Fondazione Bellora

Piazza Giovine Italia n. 1
21013 Gallarate (VA)
Tel. 0331/7546.11
segreteria@fondazionebellora.it
www.autismobellora.org



design: Michele Indovina - futuraeuropa.it